



Backstage-Bereich

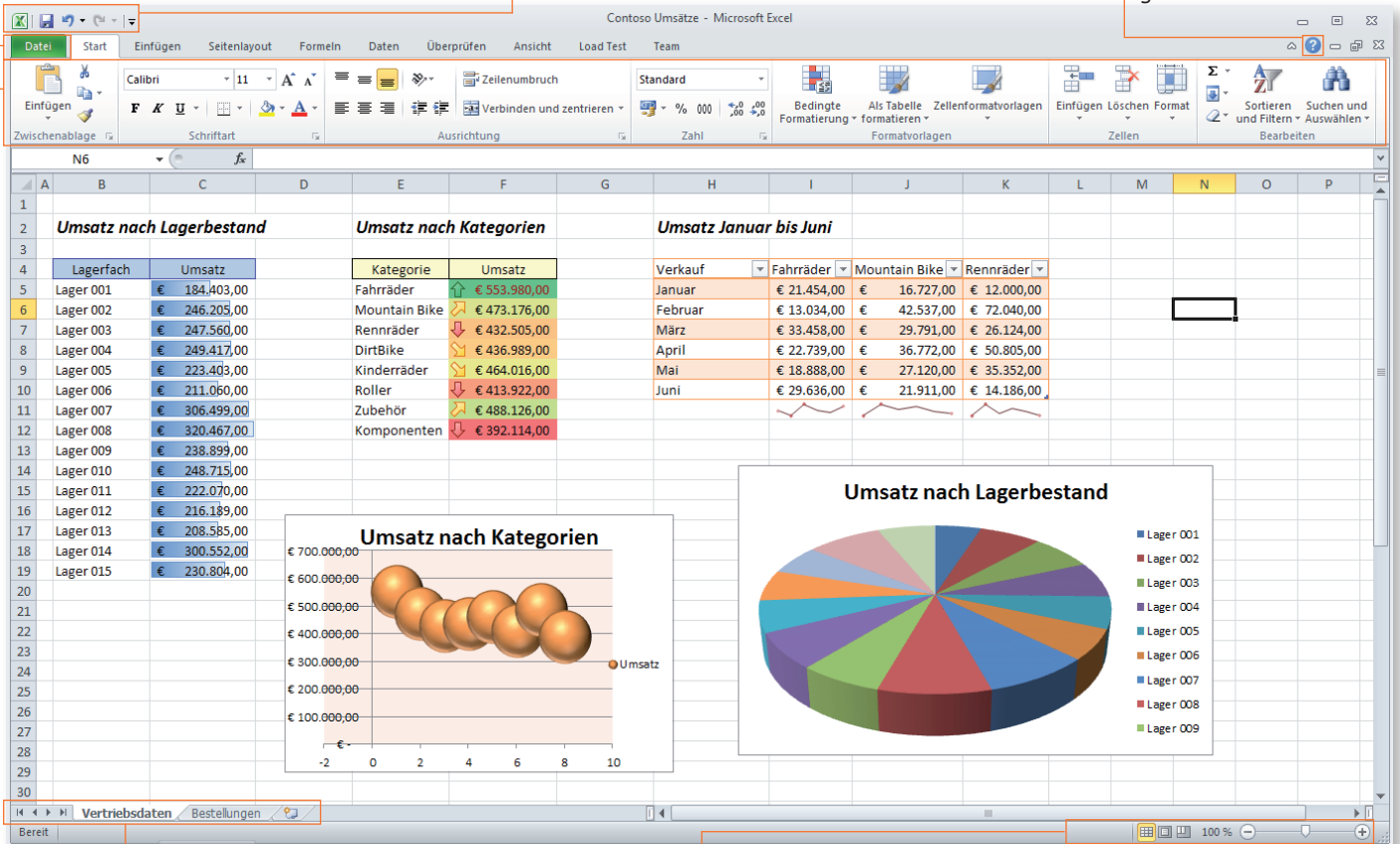
Die zentrale Oberfläche für die Verwaltung der Arbeitsmappe. Speichern, Öffnen, Drucken und Berechtigungsverwaltung übersichtlich in einer Oberfläche. Hier können Sie ganze Arbeitsmappe auch für eine Freigabe vorbereiten.

Symbolleiste für den Schnellzugriff

Sie ermöglicht das Hinzufügen von Schaltflächen, die von der angezeigten Registerkarte unabhängig sind. Fügen Sie einfach Ihre bevorzugten und meistgenutzten Schaltflächen hinzu.

Hilfe (F1)

Die Hilfe bietet einen schnellen Zugriff auf die umfangreiche Online-Hilfe, Tipps, Schulungsunterlagen und kostenfreie Vorlagen.



Arbeitsblätter

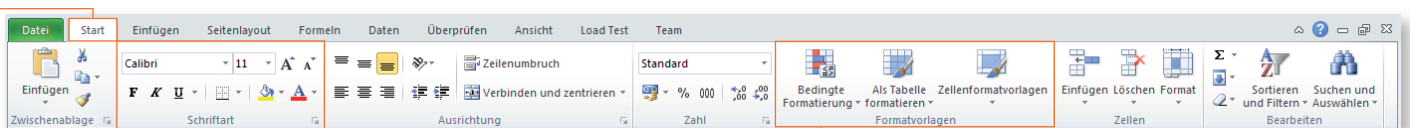
Eine Arbeitsmappe besteht aus mehreren Blättern (Tabellen), standardmäßig werden drei Blätter angelegt.

Arbeitsblattansichten

Die Ansichtensteuerung bietet eine komfortable Umschaltung zwischen den verschiedenen Ansichten. Mit einem stufenlos einstellbaren Zoom haben Sie die Präsentationsansicht im Griff.

Menüband

Das Menüband in Excel 2010 ist so konzipiert, dass über die aufgabenorientierten Registerkarten genau die jeweils benötigten Befehle zugänglich sind. Für Excel 2010 gibt es ein Add-In, das Ihnen über eine Schnellstartleiste den direkten Zugriff auf freie Inhalte von Office Online anbietet wie das interaktive Referenzhandbuch, Webcasts oder Online-Trainings.



Registerkarte Start

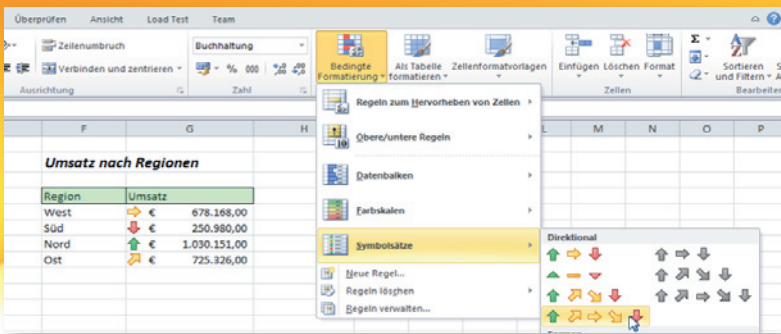
Hier finden Sie die am häufigsten verwendeten Befehle.

Schriftart

In dieser Gruppe finden Sie die Befehle für das schnelle Formatieren von Textabschnitten.

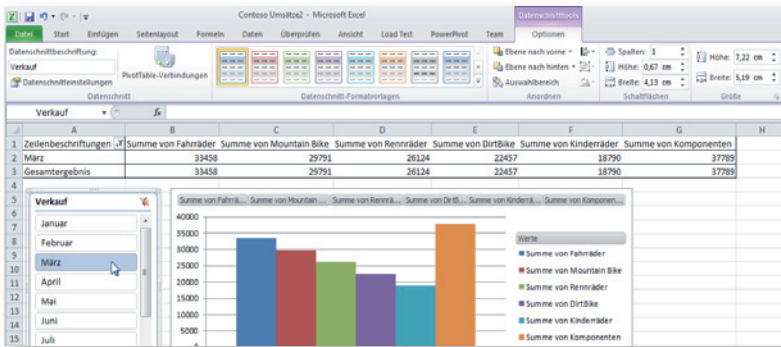
Gruppe Formatvorlagen

Hierüber lassen sich Formatvorlagen definieren, welche z.B. das Zellenformat und bedingte Formatierung enthalten.



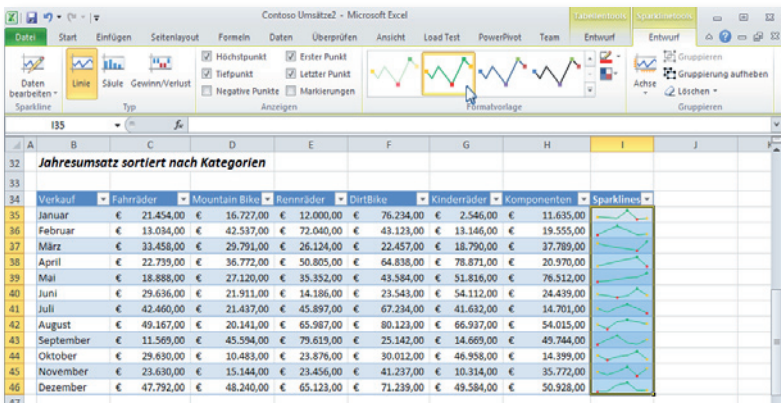
● Bedingte Formatierung

Bedingte Formatierung ermöglicht, Wörter oder Zahlen in einem bestimmten Erscheinungsbild visuell darzustellen und hervorzuheben. Machen Sie Trends durch entsprechende Icons für jeden auf Anhieb sichtbar. Mit der bedingten Formatierung kein Problem mehr.



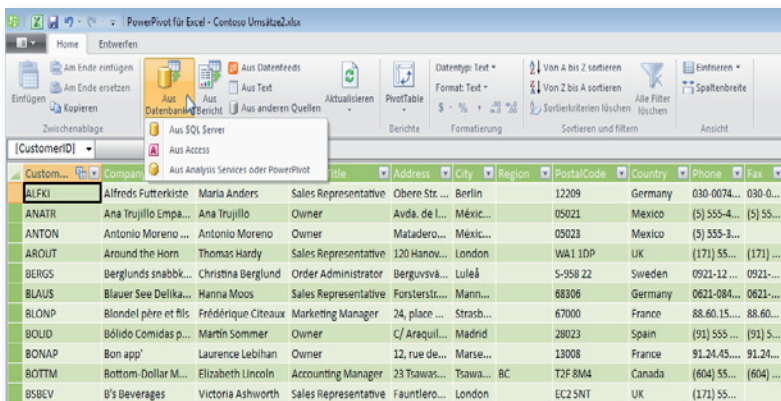
● Datenschnitt

Als neues Feature von Excel 2010 bietet der Datenschnitt eine neue komfortable Sichtweise und Zuordnung in Pivot-Tabellen. Mit der Drilldownfunktion lassen sich Daten aus Pivot-Tabellen dynamisch filtern und segmentieren. Dies hat den Vorteil, dass exakt die gerade benötigten Daten angezeigt werden. Mit einem neuen Suchfilter erreicht Excel 2010 ein deutlich schnelleres Suchergebnis bei großen Datengruppen in Tabellen und PivotChart-Ansichten. Die lässt mehr Zeit für die eigentliche Analyse.



● Sparklines

Mit dem neuen Feature von Excel 2010, den sogenannten Sparklines, können Sie Diagramme auf kleinem Platz erstellen. Diese werden als Linien-, Säulen- oder Gewinn/Verlust-Diagramm visuell in den ausgewählten Zellen dargestellt. Sparklines sind eine schnelle und einfache Möglichkeit, um wichtige Datentrends wie saisonale Zu- oder Abnahmen zu erkennen, wodurch Sie Zeit sparen können.



● Top Feature: PowerPivot

PowerPivot für Excel 2010 ist ein Tool zur Datenanalyse, welches eine Unmenge von Daten mit erheblicher Geschwindigkeit in aussagekräftige Informationen umwandelt, um die erforderlichen Antworten zu erhalten.

PowerPivot kann Sie dabei unterstützen, die betriebliche Leistung, mithilfe von SharePoint-basierten Verwaltungstools zu verbessern.

Weiterführende Informationen

Informationen, Schulungen, Vorlagen

<http://office.microsoft.com/de-de/excel>

Office für zu Hause

<http://office.microsoft.com/de-de/products>

Testversion herunterladen

<http://office.microsoft.com/de-de/try>

Office 2010-Supportcenter

<http://support.microsoft.com/germany/office>

Windows Live – alles fürs Internet und Ihren PC

www.live.com

Nutzen Sie auch die Microsoft Office Web Apps Excel, Word, OneNote und PowerPoint über SkyDrive

